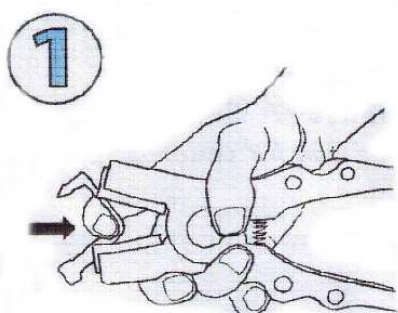


Anleitung zum Anbringen von Schlaufenohrmarken

Das Anbringen der Ohrmarken sollte prinzipiell erfolgen, wenn wenig oder gar keine Fliegen den Heilungsprozess beeinträchtigen können.

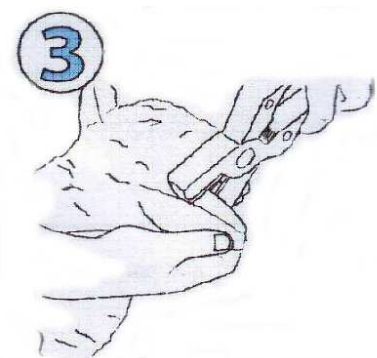
Idealerweise sollten die Schlaufenohrmarken in den ersten Tagen nach der Geburt angebracht werden, da zu diesem Zeitpunkt die Wundheilung am besten ist und erfahrungsgemäß die wenigsten Probleme auftreten.



Die Schlaufenohrmarke so in die Ohrmarkenzange einsetzen, dass beide Enden richtig „einrasten“. Die Ohrmarkenzange sollte zwischen den einzelnen Tieren desinfiziert werden.



Die Ohrmarke sollte 1/3 vom Kopf bzw. 2/3 von der Ohrspitze entfernt angebracht werden. Wichtig ist, zwischen der Schlaufe und dem Rand des Ohrs etwa 4 – 5 mm Platz zu lassen, da das Ohr noch wächst.



Das Lochende der Schlaufenohrmarke sollte im Ohr angebracht werden, d. h. das Dornteil dementsprechend von der Ober- bzw. Außenseite durchstoßen.

Wenn die Schlaufenohrmarke in der richtigen Position ist, die Ohrmarke durch schnelles und kräftiges Zusammendrücken der Zange anbringen, so dass das Dornteil im Lochteil einrastet.