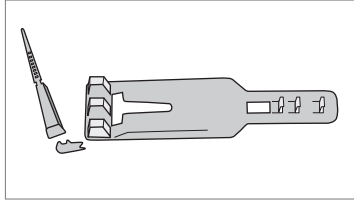
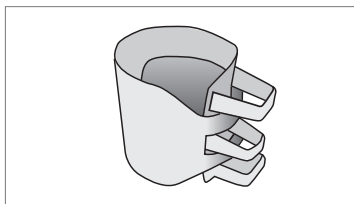


ANLEGEN DES FUSSFESSELBANDES BEI SCHAFEN UND ZIEGEN

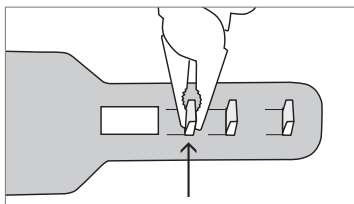
ALPHA LINE



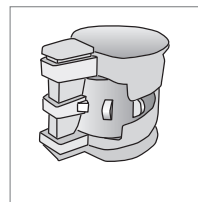
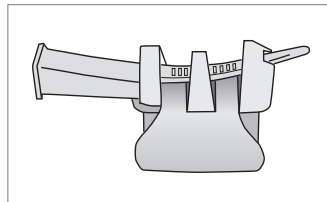
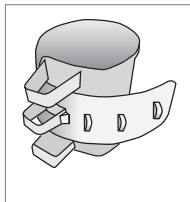
1. Trennen Sie den Splint vom Fesselband.



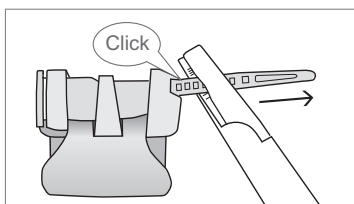
2. Legen Sie das Fesselband um das Bein, um die nötige Größe festzustellen.



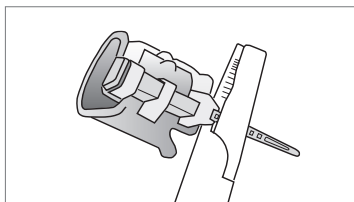
3. Falls die Fessel vergrößert werden muss, lösen Sie bei Bedarf mit einer Zange eine oder mehrere Stufen bis das Band exakt an das Bein angepasst ist.



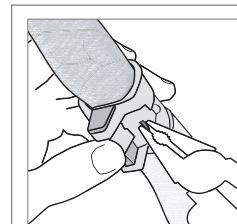
4. Hängen Sie das Band am mittleren Haken ein und drücken Sie es zum Bein hin bis es unter der „Nase“ einrastet. Dann führen Sie den Splint mit Druck so in die Führungslaschen ein, dass die Nummer auf dem Splint vom Bein wegzeigt. Das Ende des Bandes zur Innenseite einstecken.



5. Mit Zug und Druck den Splint komplett in die Laschen einziehen, sodass der Splint an der letzten Lasche einrastet. Dies macht sich durch einen hörbaren Klick bemerkbar! Nur wenn der Splint korrekt eingerastet ist, hält die Fussfessel dauerhaft am Bein. Wenn nötig, ziehen Sie den Splint mit einer Zange durch.



6. Nach der Verriegelung den überstehenden Teil des Splints abschneiden.



Später, wenn der Beinumfang gewachsen ist, kann die Fussfessel geweitet werden, indem man mit einer Kombizange eine weitere Stufe ausreißt.

DATAMARS

Corporate Headquarters:

Via ai Prati
6930 Bedano-Lugano
Switzerland

Phone: +41 91 935 73 80
Fax: +41 91 945 03 30
livestock-id@datamars.com
www.datamars.com

Die Fußfesseln zur Kennzeichnung von Schafen und Ziegen sind über den LKV Baden-Württemberg erhältlich.