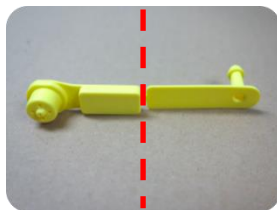


Q-flex[®]

GEPE Standard Ohrmarkenzange

Einziehanleitung für GEPE Q-flex[®] Streifen-Ohrmarken



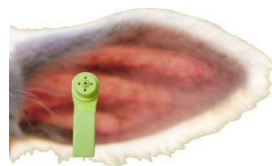
- bevorzugt Dorn- und Lochteil trennen (im Sinne des Tierwohls wird eine Fangstelle und somit das Risiko des Verhakens vermieden)



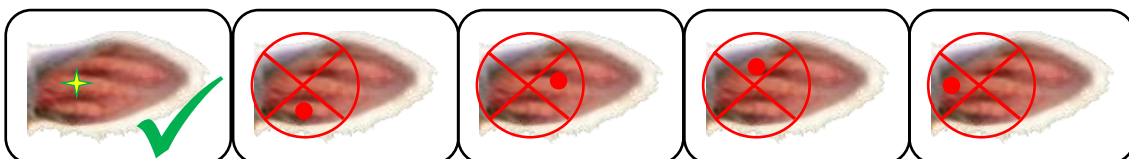
- Halteklammer drücken und Lochteil bis zum Anschlag unter die Halteklammer schieben.



- Dornenteil der Ohrmarke bis Anschlag auf den Zangendorn schieben.
- Lochteil an der Innenseite des Ohres korrekt positionieren (ca. 1/3 der Ohrlänge vom Kopf entfernt, zwischen den beiden Knorpelleisten)
- Zange zügig zusammenpressen. Dorn- und Lochteil müssen vollständig einrasten.



Anschließend Zangendruck lösen und die Zange von der Ohrmarke abziehen.



Bei Bedarf Antiseptikum oder Desinfektionsspray verwenden, um Entzündungen zu vermeiden.