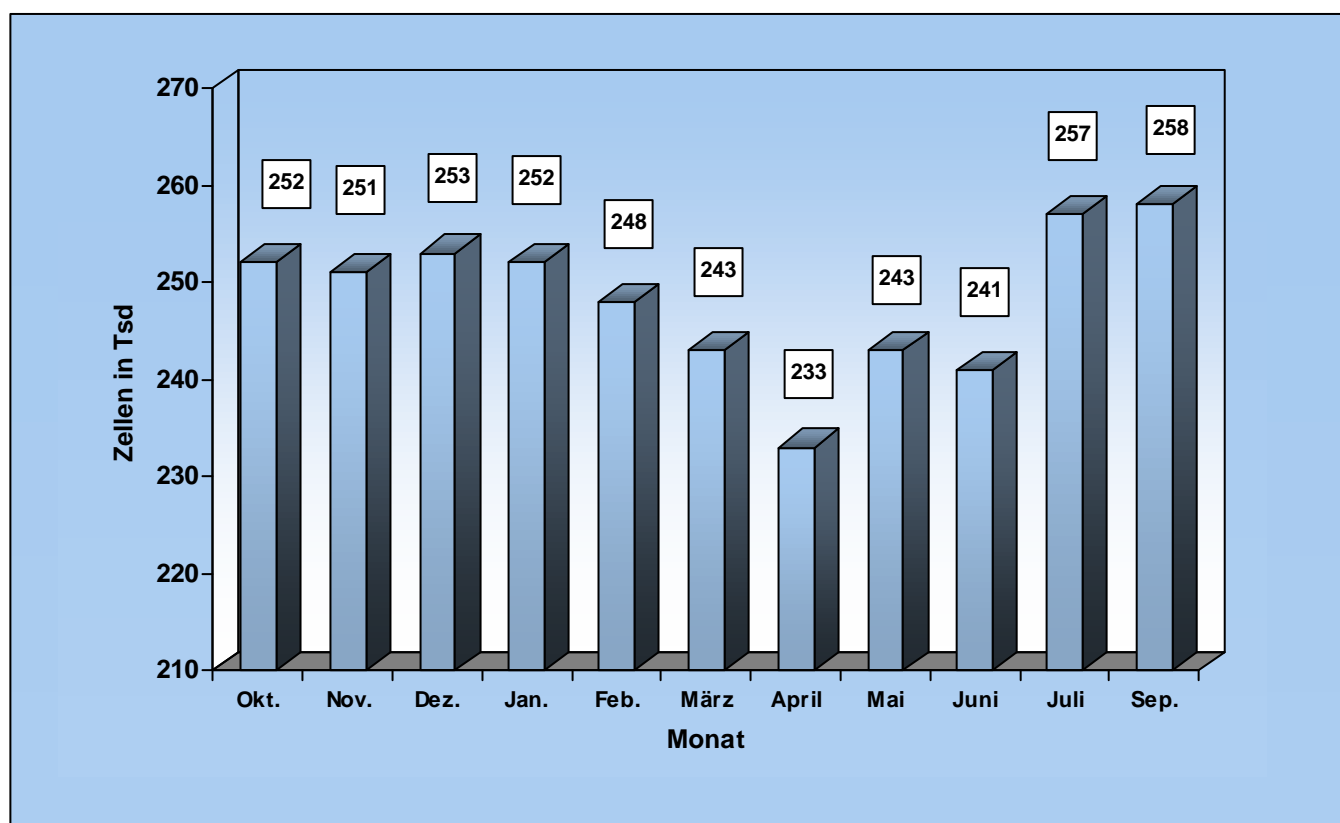




## 6 Ergebnisse der Zellzahluntersuchungen 2006

### 6.1 Durchschnittliche Zellzahl (Einzeltierproben) in den Monaten



### 6.2 Durchschnittliche Zellzahl (Einzeltierproben) nach Rassen

Rasse	Zellzahl in Tausend											
	Okt.	Nov.	Dez.	Jan.	Febr.	März	April	Mai	Juni	Juli	Sept	Ø
Fleckvieh	220	221	224	225	220	215	209	213	214	225	222	220
Braunvieh	265	261	268	263	254	249	227	235	233	244	251	250
Vorderwälder	225	232	224	223	212	212	204	217	219	246	248	225
Holstein-Sbt.	285	282	281	279	278	273	265	281	277	301	302	283
Holstein-Rbt.	275	268	276	274	264	268	260	276	263	285	291	273
Andere	304	311	327	305	305	266	276	312	287	309	340	303
<b>Alle Rassen</b>	<b>252</b>	<b>251</b>	<b>253</b>	<b>252</b>	<b>248</b>	<b>243</b>	<b>233</b>	<b>243</b>	<b>241</b>	<b>257</b>	<b>258</b>	<b>249</b>



### 6.3 Verteilung der Kühe (Einzeltierproben) auf Zellzahlklassen

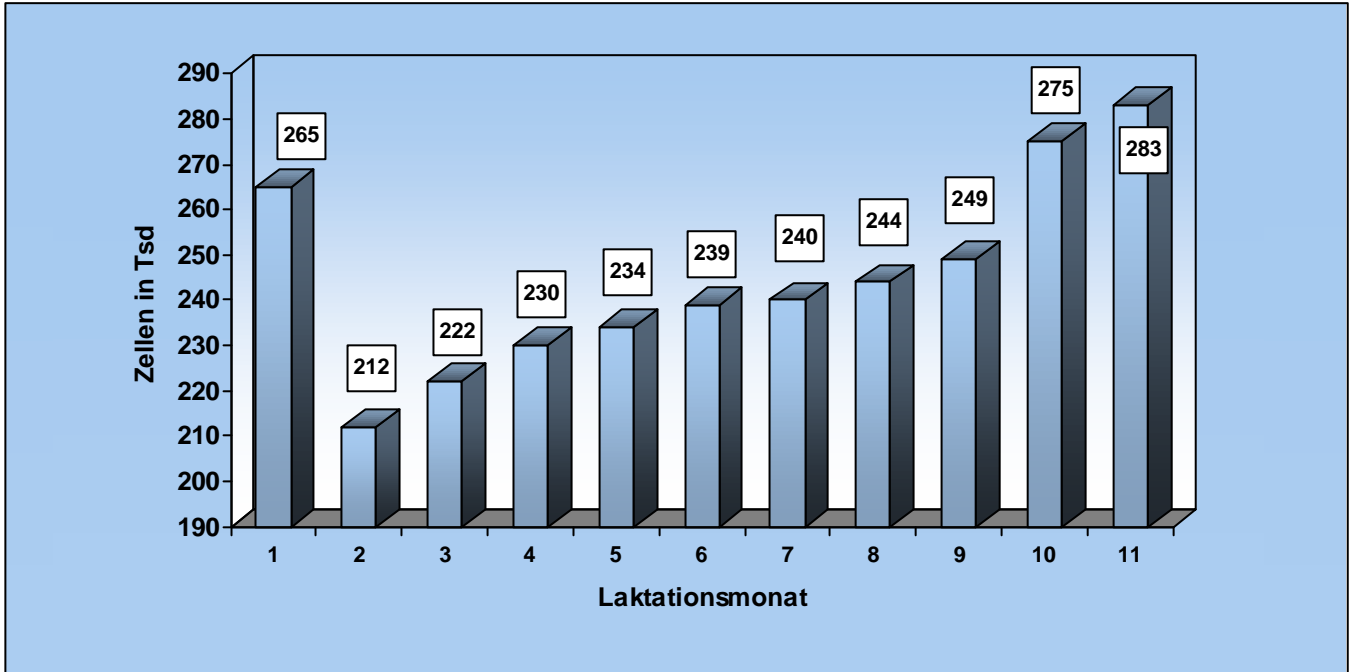
Zellzahlklassen	Mittlere Zellzahl 2006	Mittlere Zellzahl Vorjahr	Prozentualer Anteil 2006	Prozentualer Anteil Vorjahr
bis 100 000	49 454	49 889	50,08	50,31
100 001 - 200 000	142 253	142 943	21,77	21,62
200 001 - 300 000	243 822	244 472	9,56	9,44
300 001 - 400 000	345 375	346 232	5,05	4,99
400 001 - 500 000	446 316	446 807	3,08	3,10
> 500 000	1 321 447	1 322 293	10,46	10,54
<b>Gesamt</b>	<b>248 587</b>	<b>249 578</b>	<b>100,00</b>	<b>100,00</b>

### 6.4 Zellzahl in Abhängigkeit von der Herdenleistung

Herdenleistung	Zellzahl in Tausend						
	Flv	Brv	Vw	Hw	Sbt	Rbt	Alle
bis 5 000	292	334	259	258	370	358	<b>302</b>
5 001 - 5 500	252	289	211	-	347	266	<b>265</b>
5 501 - 6 000	235	279	224	-	323	260	<b>255</b>
6 001 - 6 500	221	262	207	-	307	275	<b>246</b>
6 501 - 7 000	213	249	177	-	285	240	<b>235</b>
7 001 - 7 500	198	233	219	-	276	256	<b>231</b>
7 501 - 8 000	197	216	-	-	265	219	<b>229</b>
> 8 000	182	215	-	-	242	226	<b>226</b>
<b>Gesamt</b>	<b>232</b>	<b>260</b>	<b>230</b>	<b>259</b>	<b>281</b>	<b>267</b>	<b>250</b>



### 6.5 Einfluss des Laktationsstadiums auf die Zellzahl



### 6.6 Einfluss der Laktationsnummer auf die Zellzahl

