



5.7.1 Alter der Kühe unter Leistungsprüfung

	bis 3,9	4,0 - 5,9	6,0 - 7,9	8,0 - 11,9	> 12	Ø-Alter
Prüfjahr	Jahre in %	Jahre in %	Jahre in %	Jahre in %	Jahre in %	in Jahren
2001	34,9	34,5	18,5	11,1	1,0	5,2
2002	34,5	34,9	18,6	11,0	1,0	5,2
2003	35,3	34,2	18,7	10,8	1,0	5,2
2004	35,7	34,1	18,5	10,7	1,0	5,2
2005	35,6	34,5	18,1	10,8	1,0	5,2
2006	40,9	33,5	16,3	8,6	0,7	5,1
2007	41,0	33,4	16,5	8,4	0,7	4,9
2008	40,8	34,0	16,1	8,4	0,7	4,9

5.7.2 Alter der Kühe unter Leistungsprüfung nach Rassen (30.09.2008)

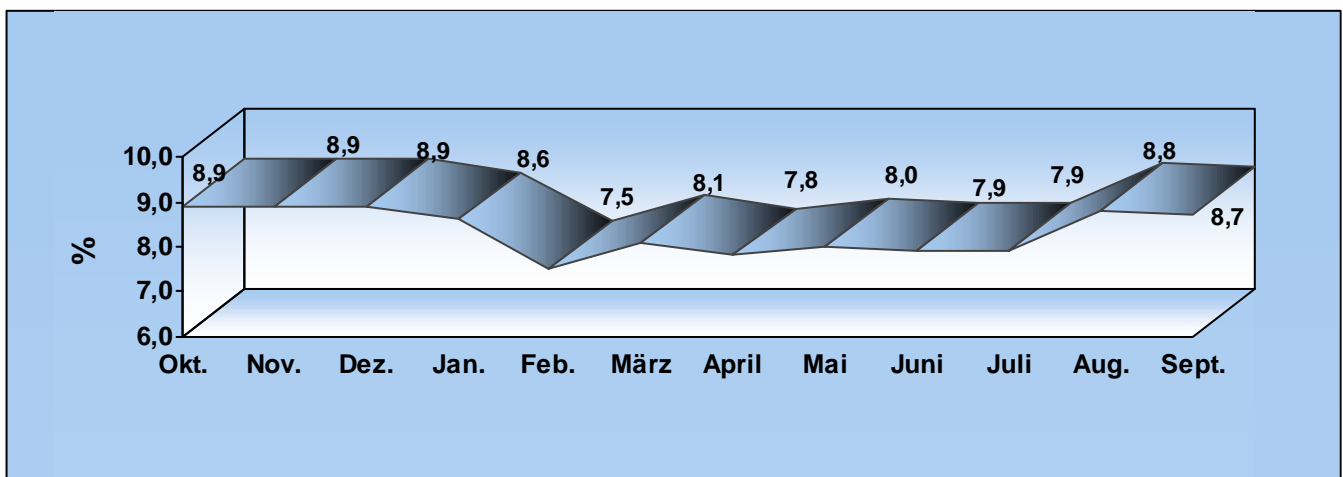
	bis 3,9	4,0 - 5,9	6,0 - 7,9	8,0 - 11,9	> 12	Ø-Alter
Rasse	Jahre in %	Jahre in %	Jahre in %	Jahre in %	Jahre in %	in Jahren
Fleckvieh	41,1	34,0	16,0	8,2	0,7	4,9
Braunvieh	34,4	33,8	18,5	12,0	1,2	5,3
Vorderwälder	29,7	32,6	20,3	15,3	2,1	5,7
Hinterwälder	26,2	26,3	18,7	21,9	6,9	6,6
Holstein-Sbt.	45,0	34,3	14,3	6,1	0,3	4,7
Holstein-Rbt.	38,2	33,5	17,6	9,7	1,0	5,1



5.7.3 Abgangsursachen der Kühe unter Leistungsprüfung (in Prozent)

Abgangs- ursache	Fleck- vieh	Braun- vieh	Vorder- wälder	Hinter- wälder	Holstein- Sbt.	Holstein- Rbt.	Alle Rassen
Verkauf zur Zucht	5,9	5,6	11,0	15,3	6,4	5,1	6,1
Hohes Alter	6,4	6,5	11,9	28,0	3,6	6,1	5,6
Geringe Leistung	12,3	11,1	10,1	11,3	6,2	6,9	9,7
Melkbar- keit	2,1	1,3	1,6	0,7	1,2	1,3	1,6
Sonstige Gründe	7,2	4,5	7,5	5,3	6,5	6,9	6,6
Unfrucht- barkeit	26,6	25,6	27,4	14,0	25,6	26,4	26,0
Euter- erkrankung	11,7	10,0	10,5	2,0	12,8	12,4	11,8
Klauen- Glieder-Erkr.	7,8	13,6	8,3	2,0	10,0	10,9	9,5
Sonstige Krankheiten	15,9	19,8	10,1	6,0	24,8	21,6	19,6

5.7.4 Verteilung der Abkalbungen auf die Monate (in Prozent)





5.7.5 Verteilung der Zwischenkalbezeit (ZKZ) nach Tagesgruppen (in %)

Rasse	Tiere mit 2 und mehr Kalbungen	Zwischenkalbezeit in Tagen					
		bis 339	340-369	370-399	400-429	> 430	Ø
Fleckvieh	87 704	16,9	30,0	20,3	12,8	20,1	387
Braunvieh	28 073	10,5	27,5	21,2	15,0	25,8	399
Vorderwälder	5 426	20,3	31,0	19,9	12,4	16,3	382
Hinterwälder	485	19,8	36,9	21,6	10,1	11,5	375
Holstein-Sbt.	59 590	14,9	23,6	19,5	14,4	27,6	399
Holstein-Rbt.	12 344	15,1	23,7	19,3	13,5	28,4	399
Alle Rassen	195 343	15,4	27,3	20,1	13,6	23,6	393

5.7.6 Ergebnisse der Melkbarkeitsprüfungen 2008 in kg / Min.

Rasse	Prüfjahr	Anzahl	1. Laktation		2. Laktation und >		
			Gemelks- menge kg	Ø Min. Gemelk	Anzahl	Gemelks- menge kg	Ø Min. Gemelk
Fleckvieh	2006	11 433	11,2	2,2	238	15,1	2,7
	2007	14 121	11,4	2,1	216	15,5	2,6
	2008	13 603	11,4	2,1	98	15,7	2,6
Braunvieh	2006	4 170	10,9	2,2	34	14,9	2,9
	2007	4 449	11,3	2,2	68	14,9	2,6
	2008	4 135	11,2	2,2	83	15,5	2,8
Vorderwälder	2006	551	9,4	2,0	30	13,0	2,2
	2007	566	9,7	1,9	28	11,5	2,2
	2008	587	9,2	1,9	29	13,3	2,4
Holstein-Sbt.	2006	8 394	13,4	2,4	49	17,2	2,8
	2007	10 262	13,7	2,4	86	17,3	2,6
	2008	10 315	13,5	2,4	60	18,2	2,8
Holstein-Rbt.	2006	1 537	12,2	2,3	2	17,3	3,1
	2007	1 757	12,5	2,2	8	17,0	2,4
	2008	1 709	12,4	2,2	6	15,7	2,3
Sonstige	2006	103	8,5	1,8	8	8,2	1,8
	2007	106	9,6	1,9	7	7,9	1,8
	2008	138	9,4	1,8	14	7,6	1,6
Alle Rassen	2006	26 188	11,9	2,3	361	15,1	2,6
	2007	31 261	12,2	2,2	413	15,4	2,6
	2008	30 487	12,1	2,2	290	15,5	2,6