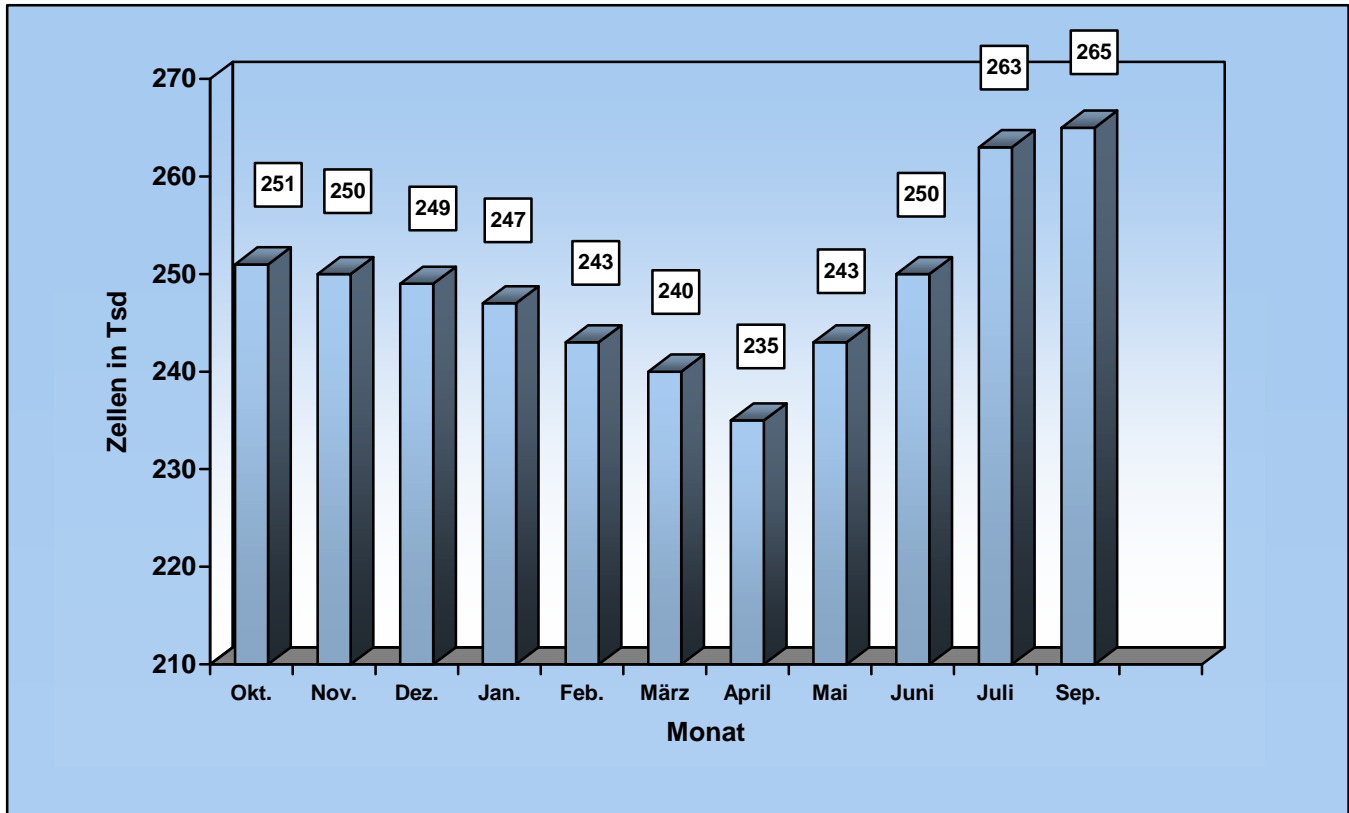




## 6 Ergebnisse der Zellzahluntersuchungen 2009

### 6.1 Durchschnittliche Zellzahl (Einzeltierproben) in den Monaten



### 6.2 Durchschnittliche Zellzahl (Einzeltierproben) nach Rassen

Rasse	Zellzahl in Tausend											Ø
	Okt.	Nov.	Dez.	Jan.	Febr.	März	April	Mai	Juni	Juli	Sept	
Fleckvieh	225	227	226	226	221	217	211	216	222	233	237	224
Braunvieh	252	246	245	240	237	233	219	226	232	246	252	239
Vorderwälder	225	225	229	226	220	221	201	214	230	231	242	225
Holstein-Sbt.	279	279	276	273	269	267	269	278	286	302	303	281
Holstein-Rbt.	279	265	279	274	271	270	268	275	286	310	294	280
Andere	327	282	286	290	274	277	281	305	285	308	346	298
<b>Alle Rassen</b>	<b>251</b>	<b>250</b>	<b>249</b>	<b>247</b>	<b>243</b>	<b>240</b>	<b>235</b>	<b>243</b>	<b>250</b>	<b>263</b>	<b>265</b>	<b>249</b>



### 6.3 Verteilung der Kühe (Einzeltierproben) auf Zellzahlklassen

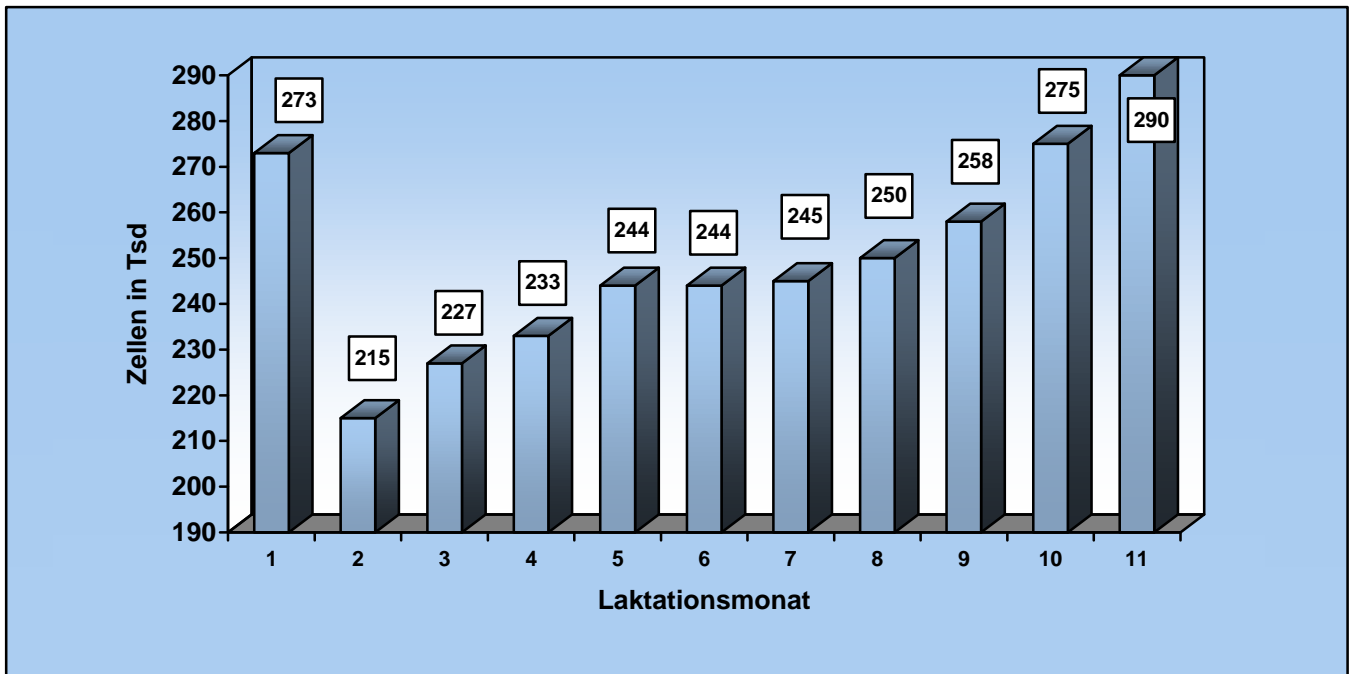
Zellzahlklassen		Mittlere Zellzahl 2009	Mittlere Zellzahl Vorjahr	Prozentualer Anteil 2009	Prozentualer Anteil Vorjahr
bis	100 000	49 834	49 811	50,71	50,31
100 001 - 200 000		142 829	143 011	21,44	21,49
200 001 - 300 000		244 477	244 391	9,41	9,59
300 001 - 400 000		346 082	346 079	4,92	4,99
400 001 - 500 000		447 007	446 953	3,02	3,06
> 500 000		1 333 293	1 329 909	10,51	10,56
<b>Gesamt</b>		<b>249 472</b>	<b>250 541</b>	<b>100,00</b>	<b>100,00</b>

### 6.4 Zellzahl in Abhängigkeit von der Herdenleistung

Herdenleistung		Zellzahl in Tausend						
		Flv	Brv	Vw	Hw	Sbt	Rbt	Alle
bis	5 000	322	332	253	288	403	345	<b>317</b>
5 001 - 5 500		262	298	231	-	320	278	<b>270</b>
5 501 - 6 000		248	272	201	317	326	289	<b>260</b>
6 001 - 6 500		237	272	224	-	314	232	<b>256</b>
6 501 - 7 000		217	244	168	-	299	257	<b>240</b>
7 001 - 7 500		216	243	169	-	285	252	<b>240</b>
7 501 - 8 000		205	215	182	-	264	268	<b>230</b>
> 8 000		189	202	162	-	241	225	<b>221</b>
<b>Gesamt</b>		<b>240</b>	<b>250</b>	<b>229</b>	<b>289</b>	<b>278</b>	<b>266</b>	<b>252</b>



## 6.5 Einfluss des Laktationsstadiums auf die Zellzahl



## 6.6 Einfluss der Laktationsnummer auf die Zellzahl

