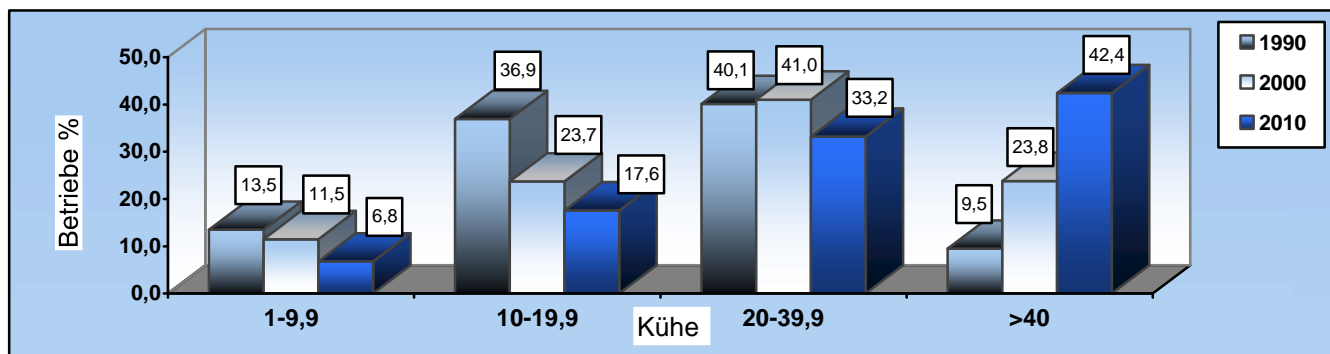


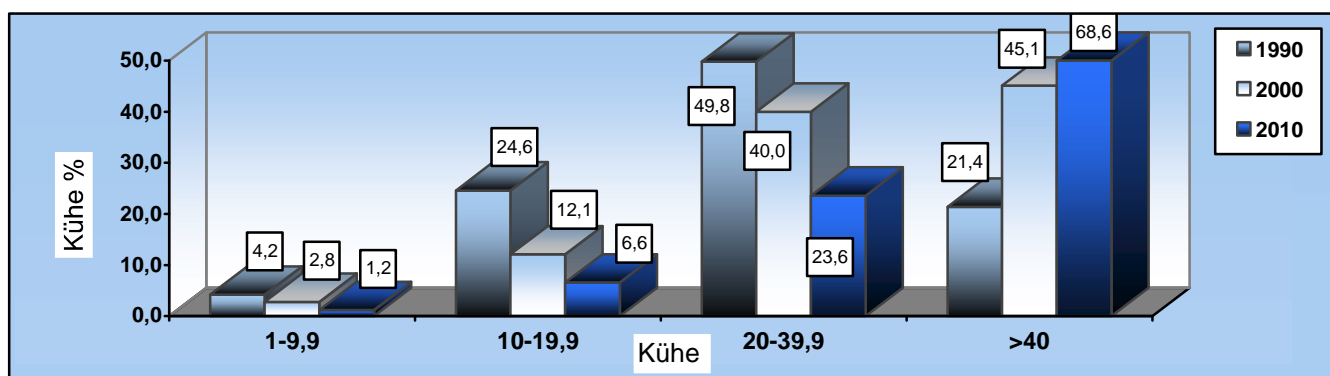


Struktur und Leistungen der Betriebe unter Leistungsprüfung

Verteilung der Betriebe in den Bestandsgrößenklassen in %



Verteilung der Kühe in den Bestandsgrößenklassen in %



Verteilung der Betriebe nach Rassen in den Bestandsgrößenklassen am 30.09.2010

Bestandsgrößenklasse	FIV	BrV	VW	HW	Sbt	Rbt	Alle
Kühe	Betriebe	Betriebe	Betriebe	Betriebe	Betriebe	Betriebe	Betriebe
1,0 - 9,9	229	37	66	19	85	28	467
10,0 - 19,9	651	94	149	9	230	65	1 203
20,0 - 39,9	1 139	347	122	11	546	98	2 267
40,0 - 59,9	668	260	21	-	514	54	1 517
60,0 - 79,9	367	148	1	-	292	12	823
80,0 - 99,9	133	38	-	-	143	5	320
> 100,0	84	26	-	-	123	5	238
Alle	3 271	950	359	39	1 933	267	6 835



Leistungen in den Bestandsgrößenklassen der ganzjährig geprüften Betriebe (A + B Kühe aller Rassen)

Bestandsgrößenklasse	Anzahl	Anzahl	Ø	Milch	Fett	Fett	Eiweiß	F + E
Kühe	Betriebe	Kühe	Kuhzah	kg	%	kg	%	kg
1,0 - 9,9	460	3 345	6,3	5 627	4,25	190	3,37	429
10,0 - 19,9	1 198	18 573	15,5	6 014	4,21	203	3,38	456
20,0 - 39,9	2 262	66 720	29,1	6 535	4,19	222	3,40	496
40,0 - 59,9	1 515	76 478	49,2	7 258	4,17	249	3,43	552
60,0 - 79,9	822	58 372	68,7	7 654	4,16	264	3,44	582
80,0 - 99,9	320	28 950	88,1	8 001	4,14	275	3,44	606
> 100	238	31 053	125,9	8 249	4,11	283	3,43	622
Alle	6 815	283 491	40,6	7 249	4,16	248	3,42	550