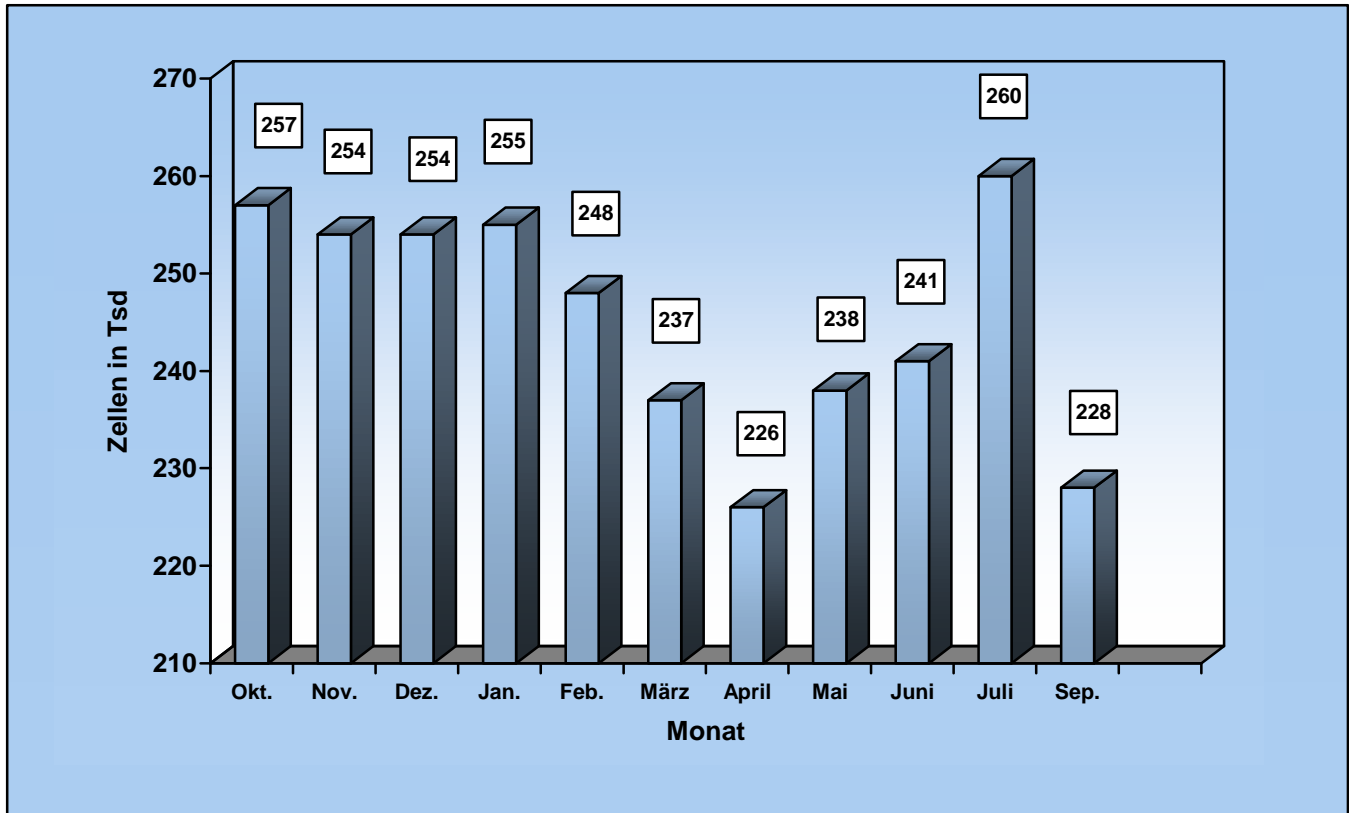




Ergebnisse der Zellzahluntersuchungen 2010

Durchschnittliche Zellzahl (Einzeltierproben) in den Monaten



Durchschnittliche Zellzahl (Einzeltierproben) nach Rassen

Rasse	Zellzahl in Tausend											
	Okt.	Nov.	Dez.	Jan.	Febr.	März	April	Mai	Juni	Juli	Sept	Ø
Fleckvieh	233	232	235	236	227	218	206	219	219	233	204	224
Braunvieh	248	238	244	248	243	226	209	223	219	227	222	231
Vorderwälder	227	233	212	218	210	196	193	198	203	235	186	211
Holstein-Sbt.	286	282	277	279	272	262	252	264	275	302	257	274
Holstein-Rbt.	288	288	280	280	274	265	263	270	273	295	261	275
Andere	318	302	331	294	272	276	287	287	239	314	265	289
Alle Rassen	257	254	254	255	248	237	226	238	241	260	228	245



Verteilung der Kühe (Einzeltierproben) auf Zellzahlklassen

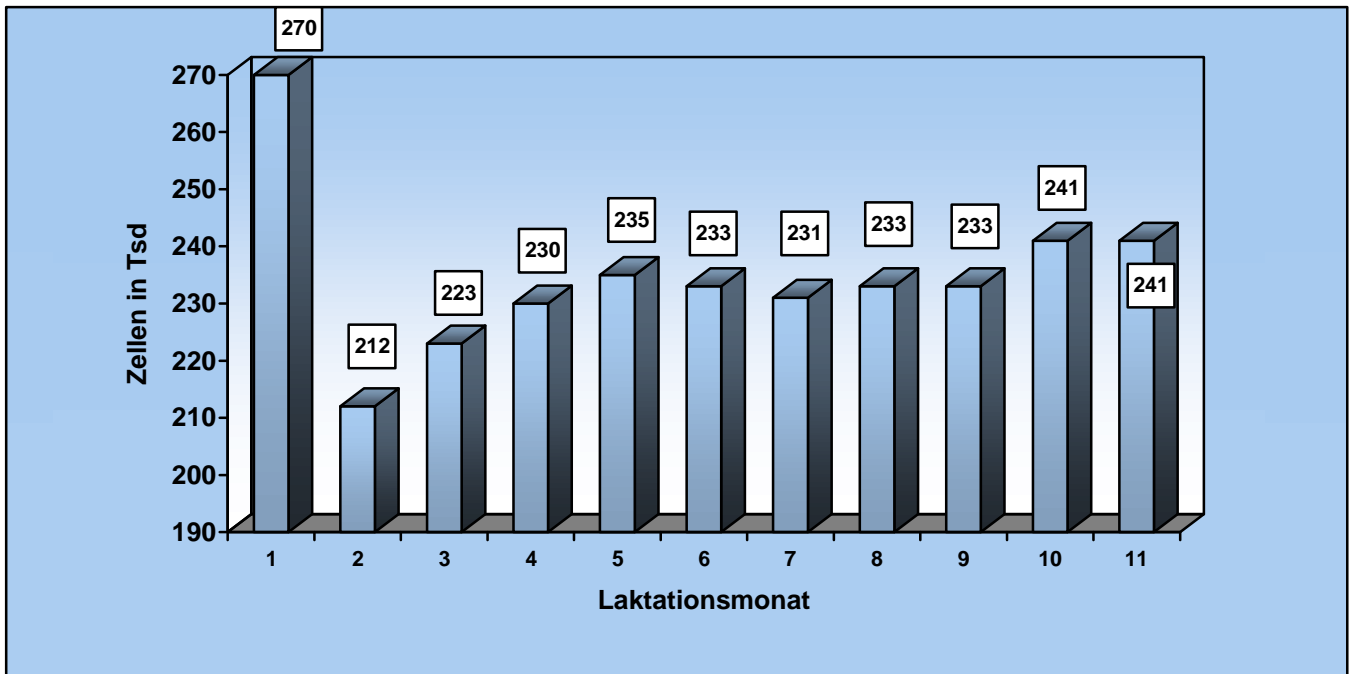
Zellzahlklassen		Mittlere Zellzahl 2010	Mittlere Zellzahl Vorjahr	Prozentualer Anteil 2010	Prozentualer Anteil Vorjahr
bis	100 000	47 960	49 834	52,98	50,71
	100 001 - 200 000	142 771	142 829	20,6	21,44
	200 001 - 300 000	244 336	244 477	8,91	9,41
	300 001 - 400 000	345 819	346 082	4,65	4,92
	400 001 - 500 000	446 961	447 007	2,84	3,02
	> 500 000	1 393 347	1 333 293	10,02	10,51
Gesamt		244 958	249 472	100,00	100,00

Zellzahl in Abhängigkeit von der Herdenleistung

Herdenleistung		Zellzahl in Tausend						
		Flv	Brv	Vw	Hw	Sbt	Rbt	Alle
bis	5 000	329	325	239	289	400	261	316
	5 001 - 5 500	256	257	221	-	325	276	261
	5 501 - 6 000	249	259	201	-	335	252	260
	6 001 - 6 500	228	255	176	406	307	248	245
	6 501 - 7 000	219	240	195	-	294	243	239
	7 001 - 7 500	215	237	195	-	286	234	239
	7 501 - 8 000	210	206	130	-	270	243	230
	> 8 000	189	195	219	-	232	240	217
Gesamt		240	241	217	292	274	248	249



Einfluss des Laktationsstadiums auf die Zellzahl



Einfluss der Laktationsnummer auf die Zellzahl

